

L751

MANÍPULO DE ORELHAS COM PERNO ROSCADO



Materiais:

Poliamida reforçada.

Resistente a óleos e massas lubrificantes.

Superfície:

Acetinada.

Cor:

Preto (RAL 9011).

Inserções:

L751:

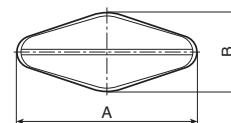
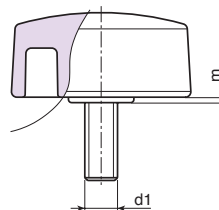
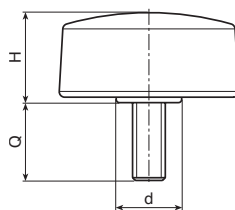
Parafuso prisioneiro roscado em aço zincado (tolerância de rosca 6g).

L751CIN:

Parafuso prisioneiro roscado em aço inoxidável (Aisi 303) (tolerância de rosca 6g).

Pedidos especiais:

- A pedido e por quantidade, as inserções podem ser fornecidas com comprimentos a pedido.
- A pedido e por quantidade, as inserções podem ser fornecidas em material diferente.
- A pedido e por quantidade, cores (atenção, gama reduzida) conforme a tabela de cores [pág.].



Versão L751: parafuso prisioneiro roscado em aço zincado.

Art.	A	B	H	m	d	LM	d1 _{6g}	Q	g
L75132.TM05X..01	33	15	16.5	1	12	60	M5	16-25-30-40	8-9-11-15
L75132.TM06X..01	33	15	16.5	1	12	60	M6	10-16-20-25-30-40	9-11-12-12-12,5-15,5
L75132.TM08X..01	33	15	16.5	1	12	60	M8	10-16-20-25-30-40	13,5-14,5-16-17,5-19-22
L75148.TM06X..01	48	15	16	1	12.5	70	M6	10-16-20	13-15-16-17
L75148.TM08X..01	48	15	16	1	12.5	70	M8	16-20-25-30-40	18-20-21,5-23-27

Inserir nos dois pontos . . do código o comprimento escolhido do perno.

A.R. = A pedido com no mínimo 150 peças.

LM = Comprimento máximo moldável.

Versão L751 CIN: inserção em aço inoxidável Aisi 303.

Art.	A	B	H	m	d	LM	d1 _{6g}	Q	g
L75132.TM05X..01CIN	33	15	16.5	1	12	60	M5	A.R.	-
L75132.TM06X..01CIN	33	15	16.5	1	12	60	M6	11-16-30	11-13-17
L75132.TM08X1601CIN	33	15	16.5	1	12	60	M8	16	15
L75148.TM06X..01CIN	48	15	16	1	12.5	70	M6	A.R.	-
L75148.TM08X..01CIN	48	15	16	1	12.5	70	M8	A.R.	-

Inserir nos dois pontos . . do código o comprimento escolhido do perno.

A.R. = A pedido com no mínimo 250 peças.

LM = Comprimento máximo moldável.

INOX



Disponibilidade no armazém em % (🛒)

90% (●) - 40% (●) - 5% (●)