

KS

+135°
-30°

PA6
+G.F.

UL94
HB

RoHS
COMPLIANT

ADAPTADOR PARA INDICADOR

Materiais:

Poliamida reforçada e estabilizada.
Resistente a óleos e massas lubrificantes.

Superfície:

Acetinada.

Cor:

Preto (RAL 9011).

Cores alternativas par o adaptador:

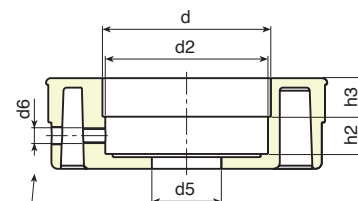
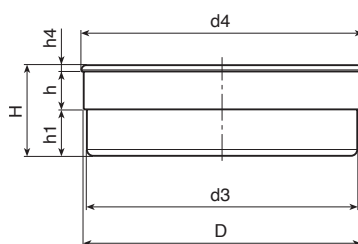
Alaranjado (RAL 2004 cod. 02).
Azul (RAL 5015 cod. 07).
Amarelo (RAL 1021 cod. 10).
Vermelho (RAL 3000 cod. 16).
Verde (RAL 6024 cod. 17).
Cinzento (RAL 7035 cod. 13).

Atenção:

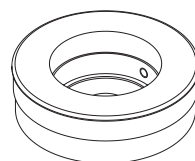
Pino de fixação do indicador não fornecido.

Pedidos especiais:

- Nenhum.



Posição do pino para a fixação do indicador



	art.	D	d	d2	d3	d4	d5	d6	H	h	h1	h2	h3	h4	
●	KS080.05001	87,4	52,4	51,5	85,5	89	22	M6	28,5	14	14,5	11,8	12,2	2	80