

F186



PA6
+G.F.

UL94
HB

RoHS
COMPLIANT

MANÍPULO EM CRUZ MACIÇO COM CASQUILHO ROSCADO CEGO

Materiais:

Poliamida reforçada.
Resistente a óleos e massas lubrificantes.

Superfície:

Acetinada.

Cor:

Preto (RAL 9011).

Inserções:

Versão F186:

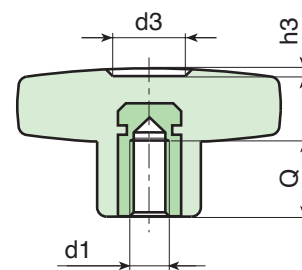
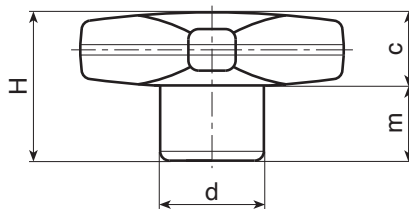
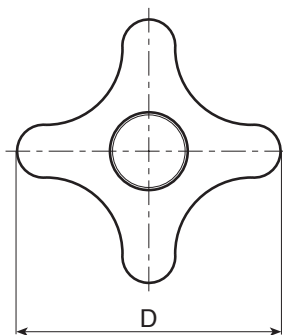
Casquilho com furo roscado cego em latão (tolerância de rosca 6H).

Versão F186CIN:

Casquilho com furo roscado cego em aço inoxidável (Aisi 303) (tolerância de rosca 6H).

Pedidos especiais:

- A pedido e por quantidade, as inserções podem ser fornecidas em material diferente.
- A pedido e por quantidade, cores (atenção, gama reduzida) conforme a tabela de cores [pág.].



Versão F186: com inserção em latão.

Art.	D	H	d	c	m	d3	h3	d1 _{6H}	Q	g
F18632.TM0401	32	23	15	11	12	11	1.5	M4	7	11
F18632.TM0501	32	23	15	11	12	11	1.5	M5	14	11.5
F18632.TM0601	32	23	15	11	12	11	1.5	M6	10	12
F18632.TM0801	32	23	15	11	12	11	1.5	M8	14	12.5
F18632.TM1001	32	23	15	11	12	11	1.5	M10	14	13
F18640.TM0501	40	24.5	16	12	12.5	13	1.5	M5	14	14
F18640.TM0601	40	24.5	16	12	12.5	13	1.5	M6	16	15
F18640.TM0801	40	24.5	16	12	12.5	13	1.5	M8	14	16
F18640.TM1001	40	24.5	16	12	12.5	13	1.5	M10	14	17
F18650.TM0601	50	29	20	14	15	14	2	M6	16	25
F18650.TM0801	50	29	20	14	15	14	2	M8	14	26
F18650.TM1001	50	29	20	14	15	14	2	M10	14	27
F18650.TM1201	50	29	20	14	15	14	2	M12	18	29
F18660.TM0801	60	34	24	15.5	18.5	18	2	M8	19	40
F18660.TM1001	60	34	24	15.5	18.5	18	2	M10	21	43
F18660.TM1201	60	34	24	15.5	18.5	18	2	M12	18	44
F18660.TM1401	60	34	24	15.5	18.5	18	2	M14	19	47

Versão F186CIN: com inserção em aço inoxidável (Aisi 303).

INOX

Art.	D	H	d	c	m	d3	h3	d1 _{6H}	Q	g
F18632.TM0501CIN	32	23	15	11	12	11	1.5	M5	14	11.5
F18632.TM0601CIN	32	23	15	11	12	11	1.5	M6	10	12
F18632.TM0801CIN	32	23	15	11	12	11	1.5	M8	14	12.5
F18640.TM0601CIN	40	24.5	16	12	12.5	13	1.5	M6	16	15
F18640.TM0801CIN	40	24.5	16	12	12.5	13	1.5	M8	14	16
F18640.TM1001CIN	40	24.5	16	12	12.5	13	1.5	M10	14	17
F18650.TM0801CIN	50	29	20	14	15	14	2	M8	14	26
F18650.TM1001CIN	50	29	20	14	15	14	2	M10	14	27
F18650.TM1201CIN	50	29	20	14	15	14	2	M12	18	29
F18660.TM0801CIN	60	34	24	15.5	18.5	18	2	M8	19	40
F18660.TM1001CIN	60	34	24	15.5	18.5	18	2	M10	21	43
F18660.TM1201CIN	60	34	24	15.5	18.5	18	2	M12	18	44